



- Schraubverriegelung M9
- 2 – 8-polig
- Schutzart IP67
- Lötanschluss
- Umspritzte Ausführungen
- Durchmesser 11,5 – 14 mm

Bezeichnung	Maßzeichnung	Polzahl	Kabeldurchlass	Bestell-Nr.
Winkelstecker		2	3,5–5 mm	99 0401 70 02
		3		99 0405 70 03
		4		99 0409 70 04
		5		99 0413 70 05
		7		99 0421 70 07
		8		99 0425 70 08

Winkelstecker, schirmbar		2	3,5–5 mm	99 0401 75 02
		3		99 0405 75 03
		4		99 0409 75 04
		5		99 0413 75 05
		7		99 0421 75 07
		8		99 0425 75 08

Winkeldose		2	3,5–5 mm	99 0402 70 02
		3		99 0406 70 03
		4		99 0410 70 04
		5		99 0414 70 05
		7		99 0422 70 07
		8		99 0426 70 08

Winkeldose, schirmbar		2	3,5–5 mm	99 0402 75 02
		3		99 0406 75 03
		4		99 0410 75 04
		5		99 0414 75 05
		7		99 0422 75 07
		8		99 0426 75 08

### Technische Daten

Polzahl	2	3	4	5	7	8
Anschlussquerschnitt	max. 0,25 mm <sup>2</sup> (max. AWG 24)				max. 0,14 mm <sup>2</sup> (max. AWG 26)	
Mechanische Lebensdauer	> 500 Steckzyklen					
Grenztemperatur	– 40 °C / + 85 °C					
Bemessungsspannung	125 V					
Verschmutzungsgrad	1					
Bemessungsstrom (40°C)	4 A		3 A		1 A	
Kontaktoberfläche	Au (Gold)					
Material Gehäuse	PA, CuZn (Messing vernickelt)					

Bezeichnung	Maßzeichnung	Polzahl	Kabeldurchlass	Bestell-Nr.
Kabelstecker		2	3,5–5 mm	99 0401 00 02
		3		99 0405 00 03
		4		99 0409 00 04
		5		99 0413 00 05
		7		99 0421 00 07
		8		99 0425 00 08



Kabelstecker, schirmbar		2	3,5–5 mm	99 0401 10 02
		3		99 0405 10 03
		4		99 0409 10 04
		5		99 0413 10 05
		7		99 0421 10 07
		8		99 0425 10 08



Kabelstecker, schirmbar, Irisfeder		2	4–5,5 mm	99 0401 115 02
		3		99 0405 115 03
		4		99 0409 115 04
		5		99 0413 115 05
		7		99 0421 115 07
		8		99 0425 115 08



Kabeldose		2	3,5–5 mm	99 0402 00 02
		3		99 0406 00 03
		4		99 0410 00 04
		5		99 0414 00 05
		7		99 0422 00 07
		8		99 0426 00 08



Kabeldose, schirmbar		2	3,5–5 mm	99 0402 10 02
		3		99 0406 10 03
		4		99 0410 10 04
		5		99 0414 10 05
		7		99 0422 10 07
		8		99 0426 10 08



Kabeldose, schirmbar, Irisfeder		2	4–5,5 mm	99 0402 115 02
		3		99 0406 115 03
		4		99 0410 115 04
		5		99 0414 115 05
		7		99 0422 115 07
		8		99 0426 115 08



Bezeichnung	Maßzeichnung	Polzahl	Kabellänge, PUR	Bestell-Nr.
Kabelstecker, umspritzt		3 x 0,25	2 m	79 1451 212 03
			5 m	79 1451 215 03
		5 x 0,25	2 m	79 1455 212 05
			5 m	79 1455 215 05
		8 x 0,25	2 m	79 1461 212 08
			5 m	79 1461 215 08



Kabelstecker, umspritzt, geschirmt		2 x 0,25	2 m	79 1401 12 02
			5 m	79 1401 15 02
		3 x 0,25	2 m	79 1405 12 03
			5 m	79 1405 15 03
		4 x 0,25	2 m	79 1409 12 04
			5 m	79 1409 15 04
		5 x 0,25	2 m	79 1413 12 05
			5 m	79 1413 15 05
		7 x 0,14	2 m	79 1421 12 07
			5 m	79 1421 15 07
		8 x 0,14	2 m	79 1425 12 08
			5 m	79 1425 15 08



Winkelstecker, umspritzt		3 x 0,25	2 m	79 1451 272 03
			5 m	79 1451 275 03
		5 x 0,25	2 m	79 1455 272 05
			5 m	79 1455 275 05
		8 x 0,25	2 m	79 1461 272 08
			5 m	79 1461 275 08



Winkelstecker, umspritzt, geschirmt		2 x 0,25	2 m	79 1401 72 02
			5 m	79 1401 75 02
		3 x 0,25	2 m	79 1405 72 03
			5 m	79 1405 75 03
		4 x 0,25	2 m	79 1409 72 04
			5 m	79 1409 75 04
		5 x 0,25	2 m	79 1413 72 05
			5 m	79 1413 75 05
		7 x 0,14	2 m	79 1421 72 07
			5 m	79 1421 75 07
		8 x 0,14	2 m	79 1425 72 08
			5 m	79 1425 75 08



**Polbilder Stifteinsatz (Steckseite)**

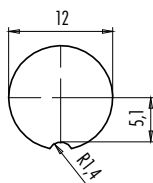
2 pol      3 pol      4 pol      5 pol      7 pol      8 pol



**Polbilder Buchseneinsatz (Steckseite)**



**Montageausschnitt**



**Litzenfarbe, Kabelsteckverbinder umspritzt**

- |         |        |
|---------|--------|
| 1 weiß  | 5 grau |
| 2 braun | 6 rosa |
| 3 grün  | 7 blau |
| 4 gelb  | 8 rot  |

**Bezeichnung**

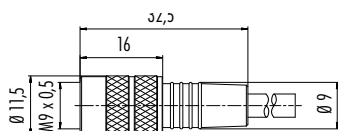
**Maßzeichnung**

**Polzahl**

**Kabellänge, PUR**

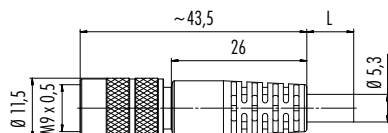
**Bestell-Nr.**

Kabeldose, umspritzt



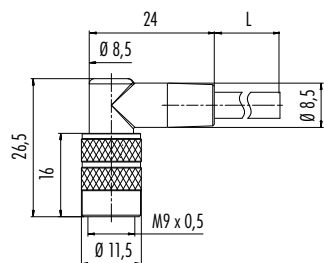
3 x 0,25	2 m	79 1452 212 03
	5 m	79 1452 215 03
5 x 0,25	2 m	79 1456 212 05
	5 m	79 1456 215 05
8 x 0,25	2 m	79 1462 212 08
	5 m	79 1462 215 08

Kabeldose, umspritzt, geschirmt



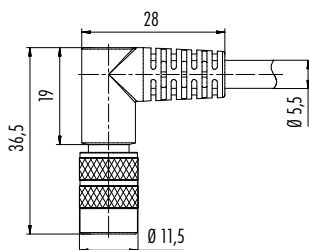
2 x 0,25	2 m	79 1402 12 02
	5 m	79 1402 15 02
3 x 0,25	2 m	79 1406 12 03
	5 m	79 1406 15 03
4 x 0,25	2 m	79 1410 12 04
	5 m	79 1410 15 04
5 x 0,25	2 m	79 1414 12 05
	5 m	79 1414 15 05
7 x 0,14	2 m	79 1422 12 07
	5 m	79 1422 15 07
8 x 0,14	2 m	79 1426 12 08
	5 m	79 1426 15 08

Winkeldose, umspritzt



3 x 0,25	2 m	79 1452 272 03
	5 m	79 1452 275 03
5 x 0,25	2 m	79 1456 272 05
	5 m	79 1456 275 05
8 x 0,25	2 m	79 1462 272 08
	5 m	79 1462 275 08

Winkeldose, umspritzt, geschirmt



2 x 0,25	2 m	79 1402 72 02
	5 m	79 1402 75 02
3 x 0,25	2 m	79 1406 72 03
	5 m	79 1406 75 03
4 x 0,25	2 m	79 1410 72 04
	5 m	79 1410 75 04
5 x 0,25	2 m	79 1414 72 05
	5 m	79 1414 75 05
7 x 0,14	2 m	79 1422 72 07
	5 m	79 1422 75 07
8 x 0,14	2 m	79 1426 72 08
	5 m	79 1426 75 08

Bezeichnung	Maßzeichnung	Polzahl	Bestell-Nr.
Flanschstecker		2	09 0403 00 02
		3	09 0407 00 03
		4	09 0411 00 04
		5	09 0415 00 05
		7	09 0423 00 07
		8	09 0427 00 08

Flanschstecker, von vorn verschraubbar		2	09 0403 80 02
		3	09 0407 80 03
		4	09 0411 80 04
		5	09 0415 80 05
		7	09 0423 80 07
		8	09 0427 80 08

Flanschstecker, Tauchlötanschluss, von vorn verschraubbar		2	09 0403 90 02
		3	09 0407 90 03
		4	09 0411 90 04
		5	09 0415 90 05
		7	09 0423 90 07
		8	09 0427 90 08

Flanschstecker, Tauchlötanschluss, von vorn verschraubbar, Schirmblech 6 mm		2	09 0403 30 02
		3	09 0407 30 03
		4	09 0411 30 04
		5	09 0415 30 05
		7	09 0423 30 07
		8	09 0427 30 08

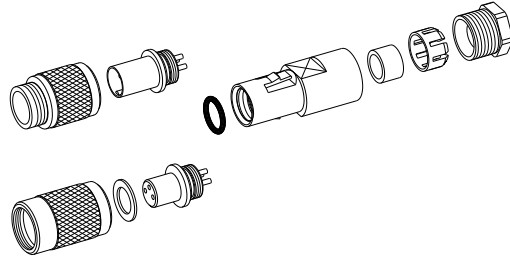
Flanschstecker, Tauchlötanschluss, von vorn verschraubbar, Schirmblech 10 mm		2	09 0403 35 02
		3	09 0407 35 03
		4	09 0411 35 04
		5	09 0415 35 05
		7	09 0423 35 07
		8	09 0427 35 08

Flanschstecker/Flanschdose mit flexibler Leiterplatte			
	Flanschstecker	Flanschdose	
	2	–	
	3	–	
	4	–	
	5	–	
	7	09 0423 65 07	09 0424 65 07
	8	09 0427 65 08	09 0428 65 08

Bezeichnung	Maßzeichnung	Polzahl	Bestell-Nr.		
Flanschdose		2	09 0404 00 02		
		3	09 0408 00 03		
		4	09 0412 00 04		
		5	09 0416 00 05		
		7	09 0424 00 07		
		8	09 0428 00 08		
		Flanschdose, von vorn verschraubbar		2	09 0404 80 02
				3	09 0408 80 03
4	09 0412 80 04				
5	09 0416 80 05				
7	09 0424 80 07				
8	09 0428 80 08				
Flanschdose, Tauchlötanschluss, von vorn verschraubbar				2	09 0404 90 02
				3	09 0408 90 03
		4	09 0412 90 04		
		5	09 0416 90 05		
		7	09 0424 90 07		
		8	09 0428 90 08		
		Flanschdose, Tauchlötanschluss, von vorn verschraubbar, Schirmblech 6 mm		2	09 0404 30 02
				3	09 0408 30 03
4	09 0412 30 04				
5	09 0416 30 05				
7	09 0424 30 07				
8	09 0428 30 08				
Flanschdose, Tauchlötanschluss, von vorn verschraubbar, Schirmblech 10 mm				2	09 0404 35 02
				3	09 0408 35 03
		4	09 0412 35 04		
		5	09 0416 35 05		
		7	09 0424 35 07		
		8	09 0428 35 08		
		Flanschdose, gewinkelt, Tauchlötanschluss, von vorn verschraubbar, Schirmblech		2	09 0404 55 02
				3	-
4	-				
5	09 0416 55 05				
7	-				
8	-				

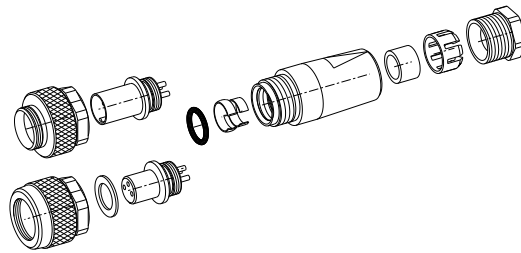
## Einzelteildarstellung

### Kabelsteckverbinder



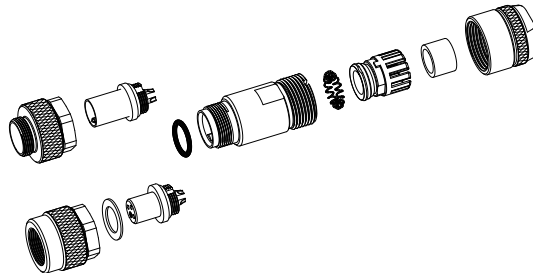
- Gewinding Stecker
- Gewinding Dose
- Flachdichtung
- Buchseinsatz
- Steckereinsatz
- O-Ring 6x1
- Schnapphülse
- Dichtring
- Klemmkorb
- Druckschraube

### Kabelsteckverbinder, schirmbar



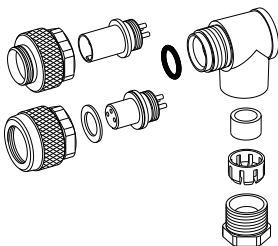
- Gewinding Stecker
- Gewinding Dose
- Flachdichtung
- Buchseinsatz
- Steckereinsatz
- O-Ring 6x1
- Schnapphülse
- Dichtring
- Klemmkorb
- Druckschraube

### Kabelsteckverbinder, schirmbar, mit Irisfeder



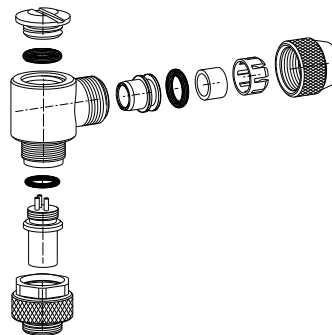
- Gewinding Stecker
- Gewinding Dose
- Buchseinsatz
- Steckereinsatz
- Kupplungshülse
- Irisfeder
- Klemmkorb
- Dichtring
- Druckschraube

### Winkelsteckverbinder



- Gewinding Stecker
- Gewinding Dose
- Dichtung
- Buchseinsatz löten
- Steckereinsatz löten
- O-Ring 6x1
- Winkelgehäuse
- Dichtring
- Klemmkorb
- Druckschraube
- Kabelabgang in 2 Positionen einstellbar (0°/180°)

### Winkelsteckverbinder, geschirmt



- Gewinding Stecker montiert
- Steckereinsatz
- O-Ring 6x1,5
- Winkelgehäuse
- O-Ring 6x1,5
- Verschlussschraube
- Schirmring
- O-Ring 6x1,5
- Dichtring
- Klemmkorb
- Druckschraube
- Kabelabgang in 2 Positionen einstellbar (0°/180°)

Bezeichnung	Maßzeichnung	Polzahl	Bestell-Nr.
Adapter Schaltschrankdurchführung		5	09 9618 100 05
Schutzkappe für Kabelstecker			08 0349 000 001
Schutzkappe für Kabeldose			08 0350 000 001
Schutzkappe für Flanschstecker			08 0351 000 001
Schutzkappe für Flanschdose			08 0352 000 001
Viereckflansch mit Dichtung			08 1124 000 001
Lötösenring			04 0208 002
Sechskantmutter mit Rändel, 2 mm, 4 mm		01 0013 001 01 5023 001	2 mm Stärke 4 mm Stärke
Montageschlüssel			01 5059 001